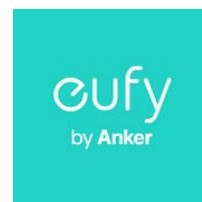


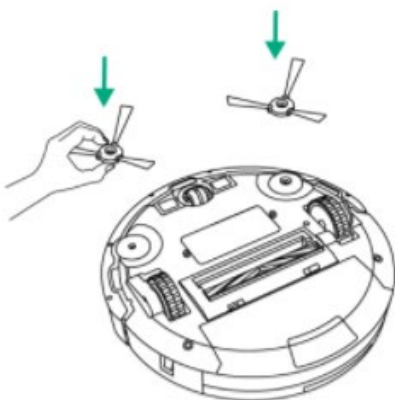
Robot sprzątający Eufy RoboVac G10 Hybrid

SKRÓCONA INSTRUKCJA OBSŁUGI

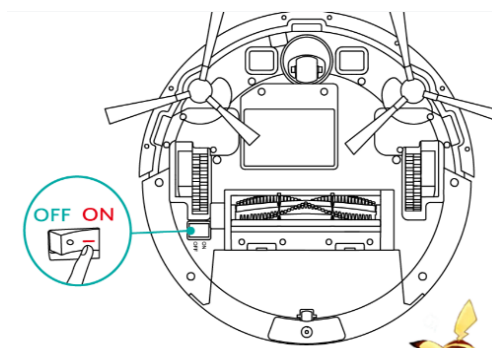


1. Korzystanie z RoboVac

1)

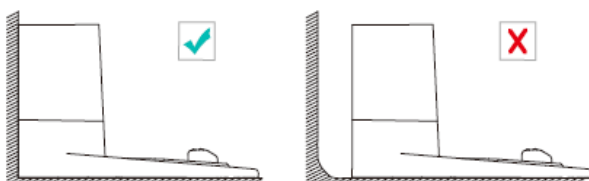


2)

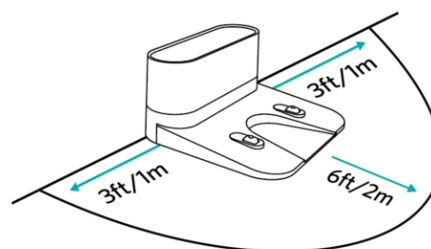


Przed użyciem zdejmij naklejkę obok włącznika zasilania oraz piankowe bloki obok zderzaka.

3)

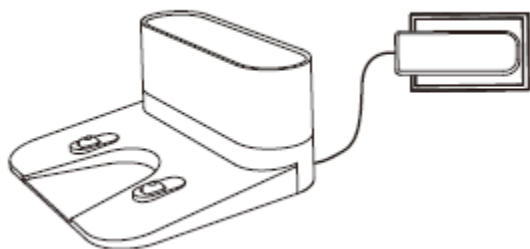


4)



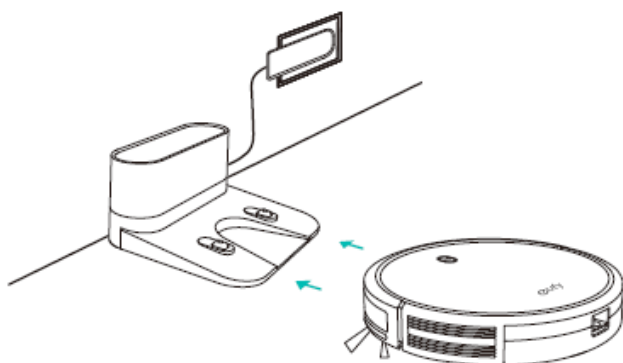
- Jeśli nie możesz usunąć obiektów otaczających bazę ładującą, sprawdź, czy RoboVac może wrócić do niej bez pomocy; jeśli nie, skontaktuj się z obsługą klienta eufy w celu uzyskania pomocy.

5).



- Zawsze podłączaj bazę ładującą do gniazdka, w przeciwnym razie RoboVac nie wróci do niej automatycznie.
- Kiedy baza ładująca jest podłączona do źródła zasilania, wskaźnik LED na podstawie ładującej świeci się na biało.

6)



Przed użyciem należy całkowicie naładować RoboVac. Wskaźnik LED na RoboVac świeci się na pomarańczowo podczas ładowania i na niebiesko po pełnym naładowaniu.

7.



Pobierz aplikację EufyHome i postępuj zgodnie z instrukcjami w aplikacji, aby ustawić połączenie Wi-Fi.

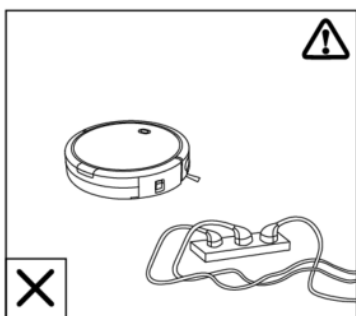
Będziesz wówczas mógł kontrolować RoboVac za pośrednictwem tej aplikacji.

Szczegółowe informacje można znaleźć w instrukcji obsługi.

2. Ważne wskazówki

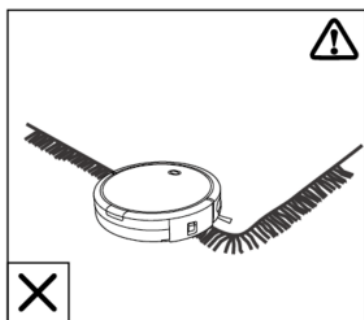
Przy pierwszym użyciu należy podążać za RoboVac, aby obserwować i rozwiązać wszelkie problemy, które mogą wystąpić.

- Usuń przewody zasilające i małe przedmioty z podłogi, które mogą się zaplątać w RoboVac.



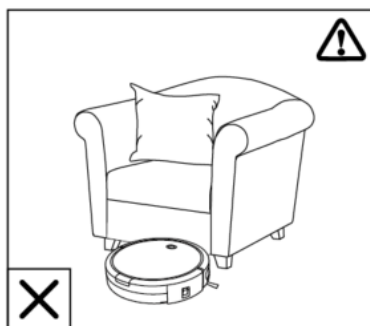
a

- Złóż frędzle brzegów dywanów pod spód, aby zapobiec się ich zaplątaniu w RoboVac. Unikaj czyszczenia dywanów o bardzo ciemnych kolorach grubszych niż 1,02 cala/26 mm, ponieważ mogą one spowodować nieprawidłowe działanie RoboVac.



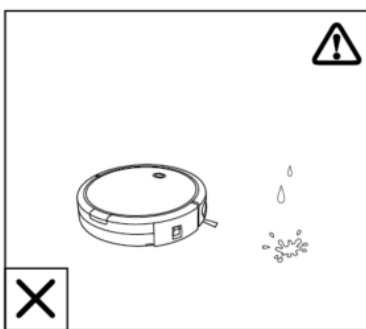
b

- Trzymaj RoboVac z dala od przestrzeni niższych niż 2,87 cala/73 mm, aby zapobiec zablokowaniu się RoboVac. W razie potrzeby umieść barierę fizyczną, aby zablokować obszary problemowe.



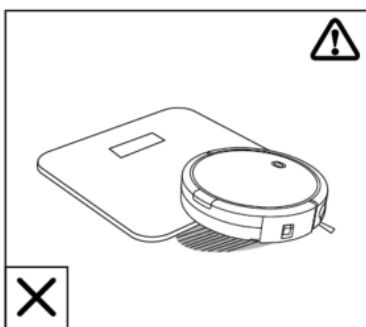
c

- Trzymaj RoboVac z dala od mokrych obszarów.

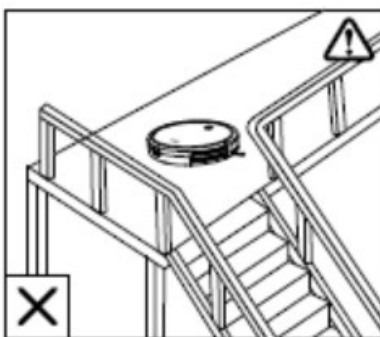


d

- RoboVac może wspinać się na przedmioty o wysokości mniejszej niż 0,63 cala/16 mm. Usuń te obiekty, jeśli to możliwe.



- Czujniki zapobiegające upadkom zapobiegają upadkom RoboVac ze schodów i stromym upadkom w większości przypadków. Czujniki są **mniej skuteczne** w przypadku zabrudzenia lub zastosowania urządzenia na podłogach wyłożonych wykładziną/odblaskowych/o bardzo ciemnych kolorach. Zaleca się umieszczanie barier fizycznych w celu zablokowania obszarów, w których RoboVac może spaść.



f



- Umieść bariery fizyczne przed kominkami i obszarami, które mogą spowodować uszkodzenie RoboVac.